

Ρυθμίσεις του αρχείου DBPath_SQL.INI

Σε όλες τις εγκαταστάσεις του **TeleCost** με **SQL Server** βάση δεδομένων πρέπει να δημιουργήσουμε δύο ίδια INI αρχεία με τα εξής ονόματα, DBPath.INI και DBPath_SQL.INI. Τα περιεχόμενα του αρχείου εξαρτώνται από την εκάστοτε εγκατάσταση και ρυθμίζονται ως εξής.

```
[DataBase INI Path]
C:\Program Files\TeleCost_MCSQL2008IP\

[Connection Provider]
Microsoft.Jet.DAO.3.51

[Data Source]
CarrierNew.mdb

[DataBase Password]
****

[System DataBase]
system.mdw

[User Name]
Admin

[User Password]
****

[Initial Catalog]
CarrierNew

[DataBase INI Path]
C:\Program Files\TeleCost_MCSQL2008IP\

[Connection Provider]
SQLOLEDB.2

[Data Source]
ALEXANDROS

[DataBase Password]
****

[System DataBase]
system.mdw

[User Name]
n]

[User Password]
m_ga`mrt

[Initial Catalog]
Pabx_DB
```

Παράδειγμα ρυθμίσεων αρχείου DBPath.INI και DBPath_SQL.INI

Για την αποφυγή λαθών καλό είναι να διαμορφώσουμε το αρχείο DBPath που δημιουργεί αυτόματα το πρόγραμμα **Admin** όταν το τρέξουμε για πρώτη φορά. Οι παράμετροι που μας ενδιαφέρουν είναι οι παρακάτω και βρίσκονται στο δεύτερο μισό του αρχείου .

1. [Connection Provider]

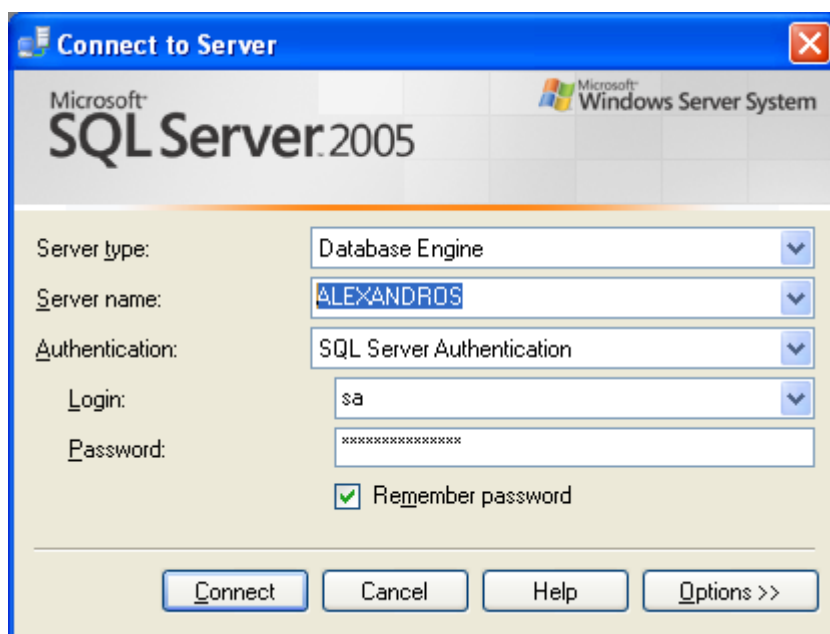
SQLOLEDB.2

Η παράμετρος αυτή πρέπει να γράφει απαραίτητα **SQLOLEDB.2** για να γίνει η σύνδεση του προγράμματος με τον SQL Server που είναι εγκατεστημένος στον υπολογιστή.

2. [Data Source]

ALEXANDROS

Η παράμετρος αυτή είναι το όνομα του SQL Server (στο παράδειγμα μας ο SQL Server έχει το όνομα ALEXANDROS). Για την αποφυγή λαθών το αντιγράφουμε από το παράθυρο σύνδεσης του SQL Server.



3. [User Name]

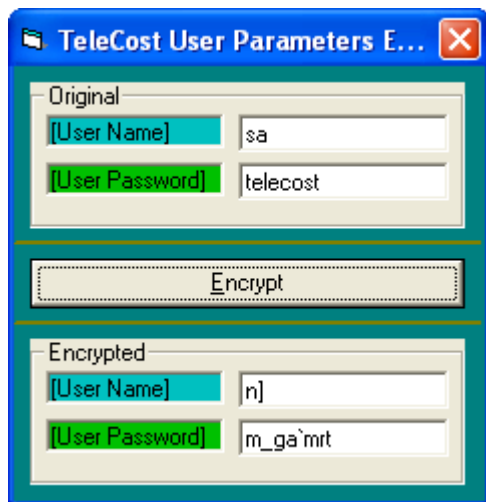
n]

4. [User Password]

m_ga`mrt

Οι παράμετροι 3 και 4 αφορούν τα στοιχεία του χρήστη που έχουμε δημιουργήσει στον SQL Server. Ο χρήστης αυτός μπορεί να είναι είτε ο προκαθορισμένος (ο **sa**), είτε κάποιος που δημιουργήσαμε μετά την εγκατάσταση του SQL Server.

Αν υποθέσουμε ότι κατά την εγκατάσταση του SQL Server, για τον προκαθορισμένο χρήστη, τον **sa**, δώσαμε τον κωδικό **telecost**, στο DBPath πρέπει να εισάγουμε τα παραπάνω. Οι κρυπτογραφημένοι κωδικοί που περνάμε στο αρχείο δημιουργούνται από το πρόγραμμα Encrypiter, που βρίσκεται στο φάκελο Tools του CD.



5. [Initial Catalog]

Pabx_DB

Τέλος στη παράμετρο *Initial Catalog* εισάγουμε το όνομα με το οποίο έχουμε κάνει attach τη βάση στον SQL Server. Μπορούμε να το δούμε εύκολα από το *SQL Server Management Studio*.

